

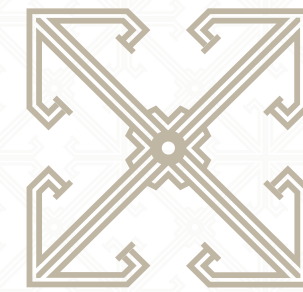


ALMIRANTE

APARTASUITES



Las imágenes, planos y renders son representaciones artísticas preliminares y pueden variar en el producto final. Los acabados, materiales y vegetación son ilustrativos y no constituyen una oferta vinculante



ALMIRANTE

APARTASUITES

Cerca al centro histórico de Santa Marta y en uno de los sectores más exclusivos de la ciudad, se edifica **Almirante Apartasuites** con un concepto de unidad residencial y hotelera de primer nivel.

A tan solo una cuadra de la playa, **Almirante Apartasuites** se levanta con 70 modernos apartamentos entre los 35 y 90 m², con amenidades que resaltan en cada uno de sus detalles.

- + Restaurante
- + Bar
- + Juegos Infantiles
- + Zona Coworking
- + Zona social con vista panorámica de la ciudad
- + Piscina para adultos y niños
- + Planta eléctrica de cobertura total
- + Gimnasio
- + Sauna
- + Spa con jacuzzi
- + Zona BBQ



Constructora Vives
Construimos el futuro

*Las imágenes y contenidos de esta y otras presentaciones son una representación arquitectónica y están sujetas a modificaciones sin previo aviso por parte de la Constructora Vives. Muebles y otros elementos decorativos son para la ambientación del render y no serán entregados por la constructora.




ALMIRANTE


APARTASUITES


DONDE EL TIEMPO SE DETIENE,
empieza tu historia.

Almirante Apartasuites está ubicado en el exclusivo barrio Bellavista - sector Playa Los Cocos, a pocos minutos del mar y del centro histórico de Santa Marta.


 **ALMIRANTE APARTASUITES**
Cra. 1B #26A-109, Bellavista, Santa Marta


 MARINA INTERNACIONAL


 PLAYA LOS COCOS


 CENTRO HISTÓRICO


 PARQUE DE LOS NOVIOS


 CAPILLA SAN JUAN DE DIOS

 SUPERMERCADO CARULLA

 COLEGIO LA PRESENTACIÓN

 C.C. PRADO PLAZA

 POLICÍA NACIONAL

 ESTACIÓN DE BOMBEROS

 BATALLÓN CÓRDOBA



MAR
CARIBE

PLAYA
LOS COCOS




6 min
450 m




ALMIRANTE
APARTASUITES

Cra. 1B #26A-109
Bellavista, Santa Marta

 C.C.
PRADO PLAZA

5 min
1,6 km

 MARINA
INTERNACIONAL

9 min
600 m

 CENTRO
HISTÓRICO

5 min
1,7 km

 PARQUE
DE LOS NOVIOS

6 min
2,0 km

 CAPILLA
SAN JUAN DE DIOS

4 min
1,1 km

 SUPERMERCADO
CARULLA

3 min
900 m

 ESTACIÓN
DE BOMBEROS

4 min
1,3 km

 COLEGIO
LA PRESENTACIÓN

3 min
900 m

 POLICÍA
NACIONAL

4 min
1,4 km

 BATALLÓN
CÓRDOBA

6 min
2,1 km

TODO LO QUE NECESITAS,
A MINUTOS DE TU HOGAR



PLAYA
LOS COCOS

6 min
caminando



MARINA
INTERNACIONAL

9 min
en carro



CENTRO
HISTÓRICO

5 min
en carro



PARQUE DE
LOS NOVIOS

6 min
en carro



AEROPUERTO
SIMÓN BOLÍVAR

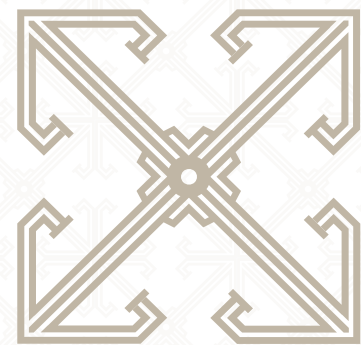
15 min
en carro



UBICACIÓN PRIVILEGIADA
En el corazón de Bellavista,
con conexión rápida a los
principales puntos de interés
de Santa Marta.



Las imágenes, planos y renders son representaciones artísticas preliminares y pueden variar en el producto final. Los acabados, materiales y vegetación son ilustrativos y no constituyen una oferta vinculante



ALMIRANTE
A P A R T A S U I T E S



APARTAMENTOS

APARTASUITE TIPO 1

Área 53.05 m²

Área privada 48.50 m²

Área Balcón 4.55 m²

1 Habitación

Sala

Zona de Labores

Cocina

Pantry

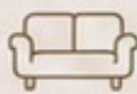
Balcón

APTOS: 601 Y 701

Mar Caribe



1 Habitación
Espacio acogedor y funcional



Sala
Ambiente integrado y confortable



Cocina + Pantry
Diseño moderno con barra desayunador



Zona de Labores
Independiente y discreta



Balcón
Con iluminación natural y ventilación cruzada

*Las imágenes y contenidos de esta y otras presentaciones son una representación arquitectónica y están sujetas a modificaciones sin previo aviso por parte de la Constructora Vives. Muebles y otros elementos decorativos son para la ambientación del render y no serán entregados por la constructora.

APARTASUITE TIPO 3D

Área 37.95 m²

Área privada: 33.05 m²

Área balcón: 4.90 m²

➤ 1 Habitación

Baño

Cocina

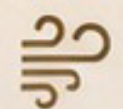
Balcón

Zona de labores

APTOS: 804 / 904 Y 1004



Vista al
Centro Histórico



Excelente ventilación
e iluminación natural



Balcón amplio con
vista despejada



Cocina integral
y área de labores



Mar
Caribe

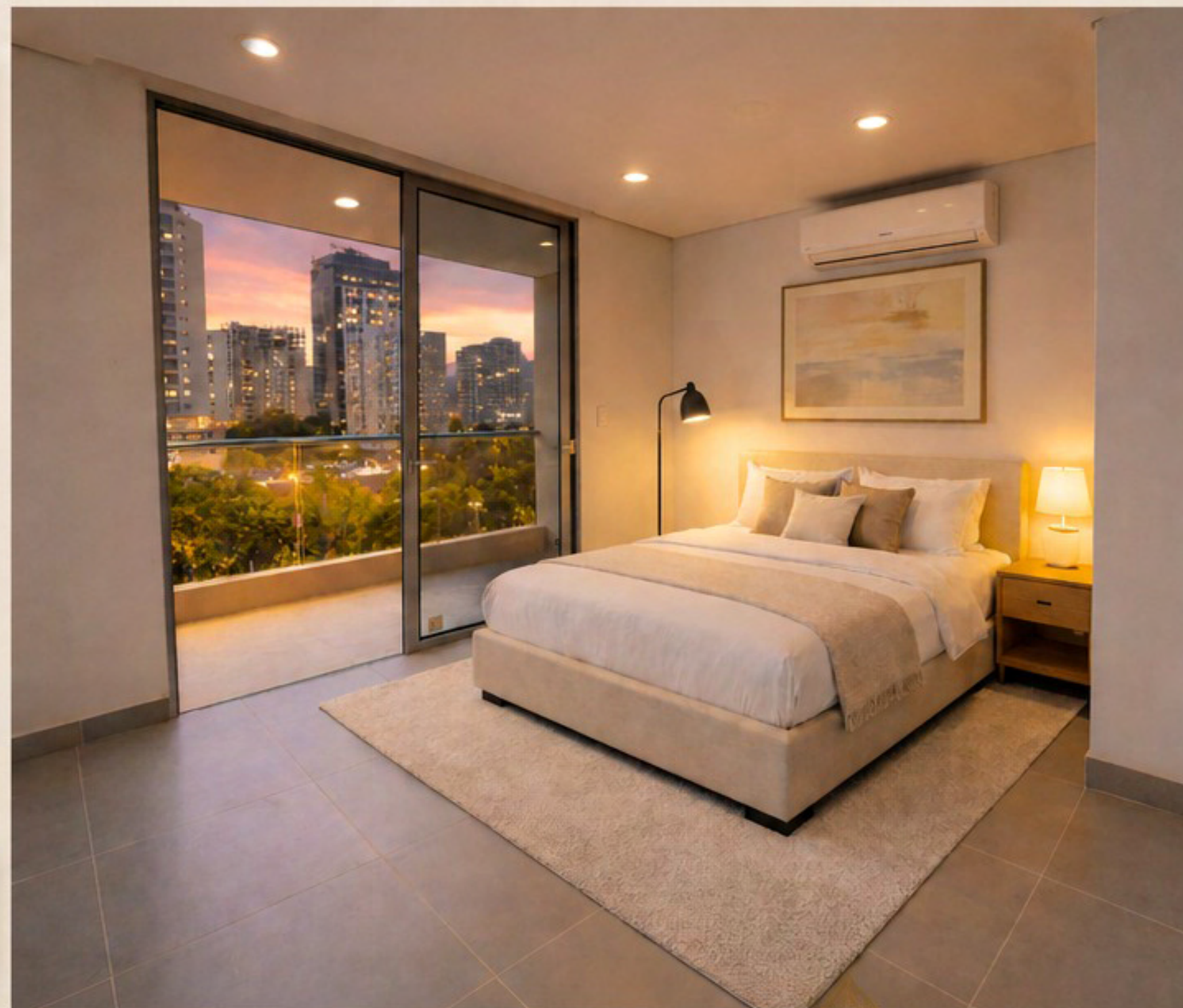


Vista al
Centro Histórico

APARTAMENTO
TIPO 3D

Vista a
La Ciudad

Ⓐ Edif. Almirante



APARTASUITE TIPO 3

Área 41.15 m²

Área privada: 31.95 m²

Área balcón: 9.20 m²

1 Habitación

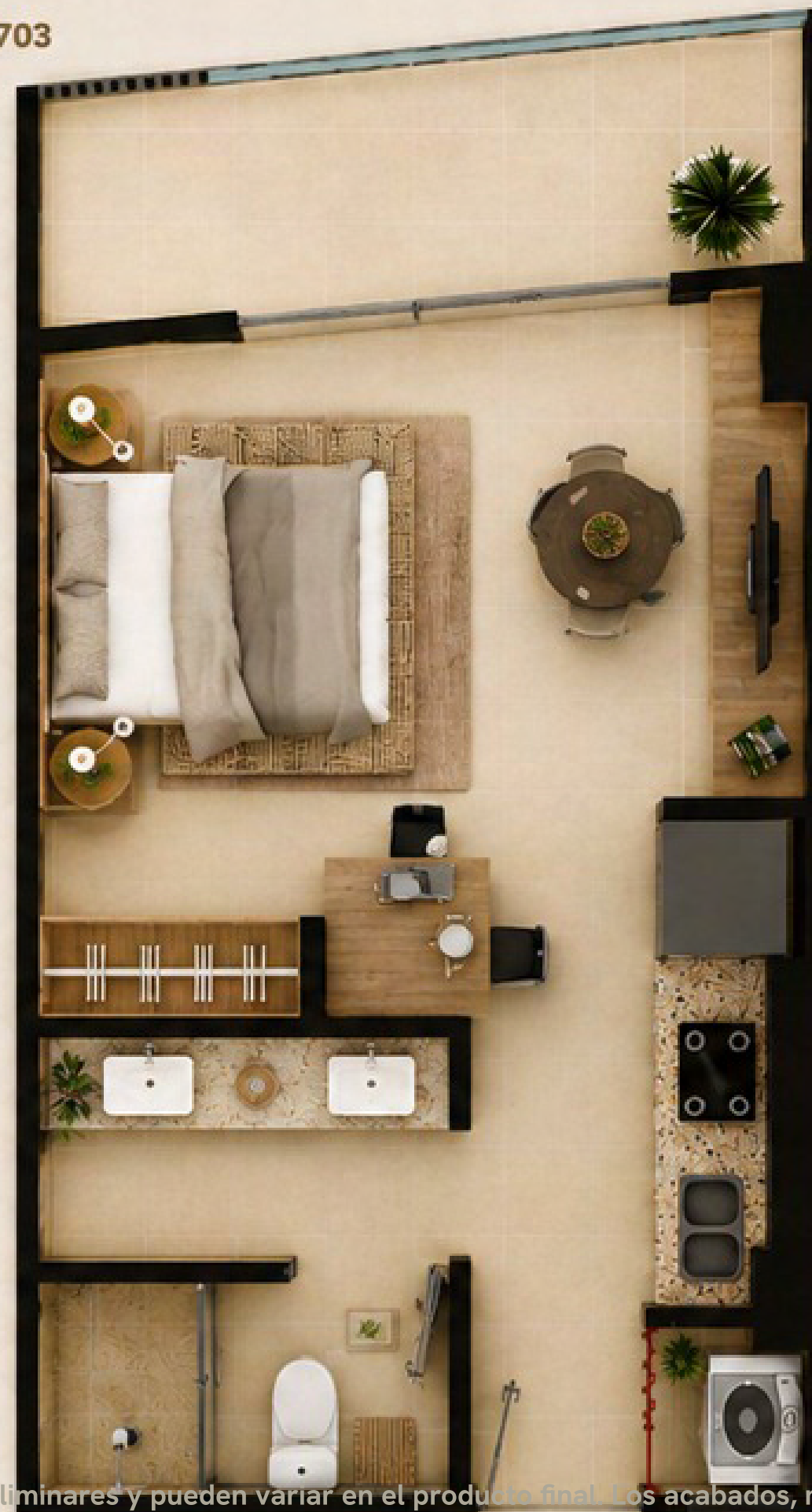
Baño

Cocina

Balcón

Zona de labores

APTOS: 603 Y 703



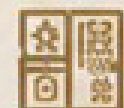
Vista al
Centro Histórico



Excelente ventilación
e iluminación natural



Balcón amplio con
vista despejada



Cocina integral
y área de labores



Mar Caribe 



**TODO LO QUE NECESITAS,
A MINUTOS DE TU HOGAR**



MARINA
INTERNACIONAL
8 min
600 m



PLAYA
LOS COCOS
3 min
450 m



CENTRO
HISTÓRICO
7 min
1.7 km



PARQUE DE
LOS NOVIOS
10 min
2.0 km



AEROPUERTO
SIMÓN BOLÍVAR
20 min
15 km

APARTASUITE TIPO 3C

Área 42.85 m²

Área privada: 33.05 m²

Área balcón: 9.80 m²

1 Habitación

Baño

Cocina

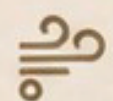
Balcón

Zona de labores

APTOS: 604 AL 704



Vista al
Centro Histórico



Excelente ventilación
e iluminación natural



Balcón amplio con
vista despejada



Cocina integral
y área de labores



Mar Caribe

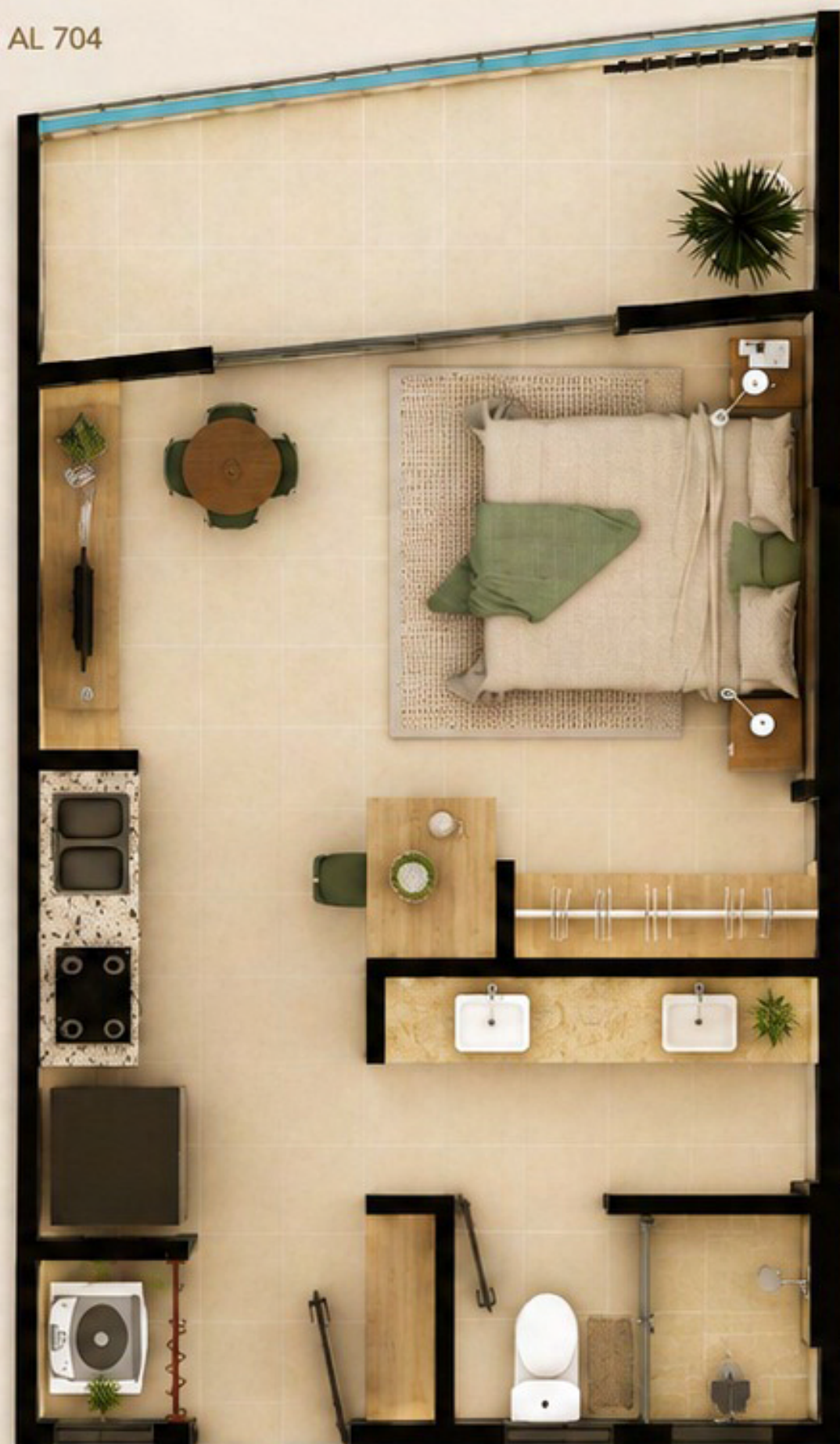


Vista al
Centro Histórico

APARTAMENTO
TIPO 3C

Vista a
La Ciudad

Edif. Almirante



TODO LO QUE NECESITAS,
A MINUTOS DE TU HOGAR



MARINA
INTERNACIONAL
8 min
600 m



PLAYA
LOS COCOS
3 min
450 m



CENTRO
HISTÓRICO
7 min
1.7 km



PARQUE DE
LOS NOVIOS
10 min
2.0 km



AEROPUERTO
SIMÓN BOLÍVAR
20 min
15 km

APARTASUITE TIPO 3E

Área 36.95 m²

Área privada: 33.05 m²

Área balcón: 3.90 m²

1 Habitación

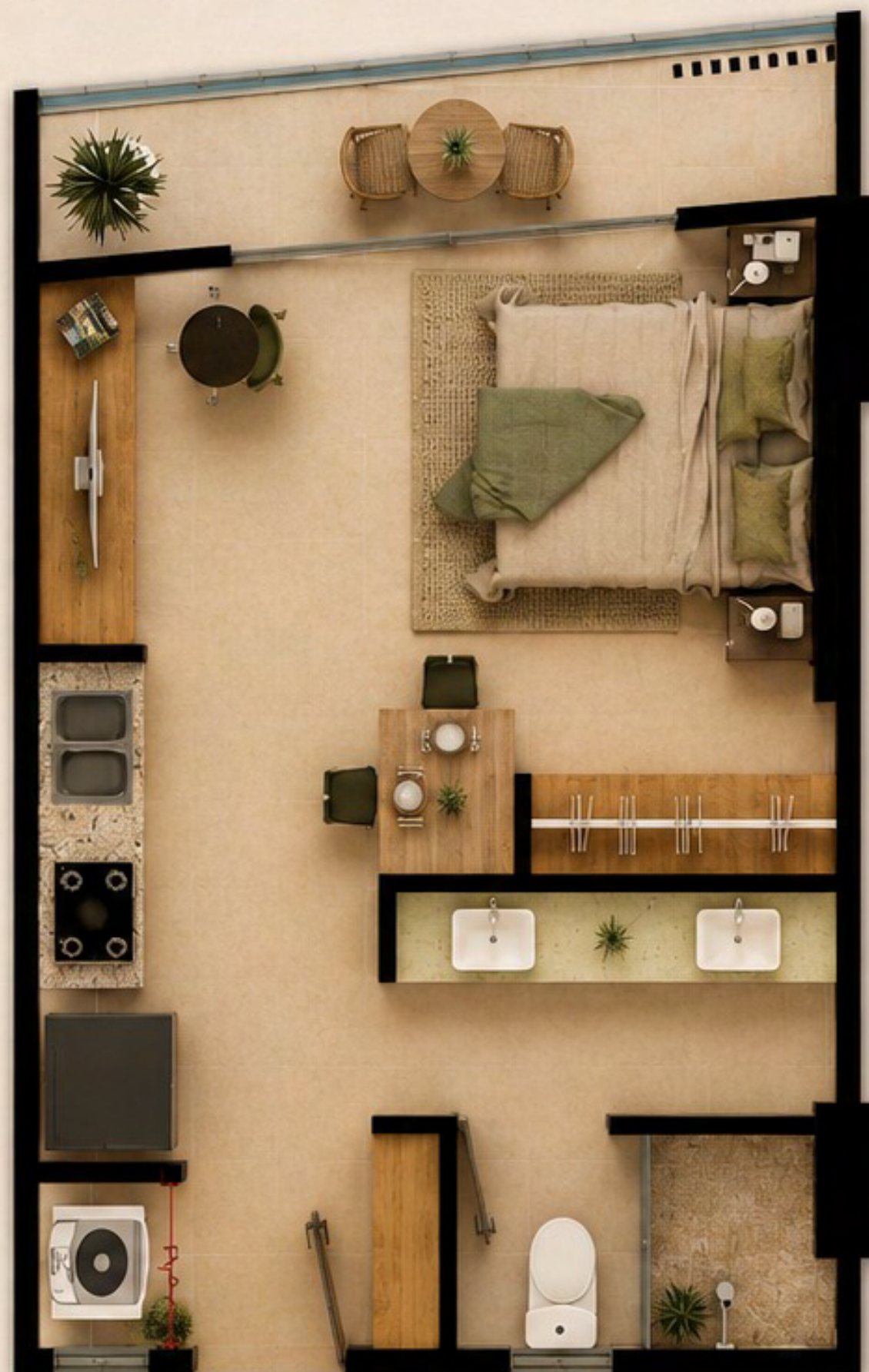
Baño

Cocina

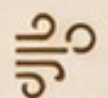
Balcón

Zona de labores

APTOS: 1104 Y 1904



Vista al
Centro Histórico



Excelente ventilación
e iluminación natural



Balcón amplio con
vista despejada



Cocina integral
y área de labores



Vista al
Centro Histórico

Mar
Caribe



APARTAMENTO
TIPO 3E

Vista a
La Ciudad

Edif. Almirante



APARTASUITE TIPO 4A

Área 47.65 m²

Área privada: 39.25 m²

Área balcón: 8.40 m²

1 Habitación

Sala
Balcón
Cocina
Baño
Zona de labores

APTOS: 605 Y 705



Vista al
Centro Histórico



Excelente ventilación
e iluminación natural



Balcón amplio con
vista despejada



Cocina integral
y área de labores



Mar
Caribe



Vista al
Centro Histórico



Vista a
La Ciudad

Edif. Almirante





AMENIDADES

- Recepción tipo hotel
- Restaurante
- Bar
- Juegos Infantiles
- Zona Coworking

- Servicio de lavandería
- Piscina
- Zona BBQ
- Gimnasio
- Sauna

- Spa con jacuzzi
- Planta eléctrica de suplencia total

AMENIDADES PISO 1

- ① Lobby
- ② Recepción
- ③ Zona Coworking
- ④ Ascensor vehicular
- ⑤ Zona de Parquaderos
- ⑥ Local Comercial
- ⑦ Cuarto de Bombas
- ⑧ Cuarto Eléctrico
- ⑨ Cuarto Técnico
- ⑩ Subestación



ALMIRANTE
APARTASUITES



AMENIDADES PISO 5

- ① Restaurante
- ② Terraza Bar
- ③ Juegos Infantiles
- ④ Cocina
- ⑤ Baños Sociales
- ⑥ Despensa
- ⑦ Zona de Servicio


ALMIRANTE
APARTASUITES



AMENIDADES PISO 20

- ① Piscina
- ② Zona bar
- ③ Spa con jacuzzi
- ④ Gimnasio
- ⑤ Sauna
- ⑥ Baños Sociales
- ⑦ Duchas


ALMIRANTE
APARTASUITES



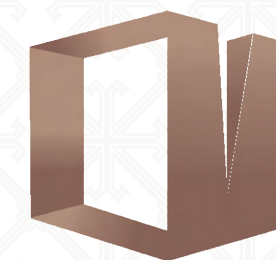


ALMIRANTE

A P A R T A S U I T E S

www.constructoravives.com

UN PROYECTO DE



Constructora Vives

FIDUCIA

Fiduciaria Bogotá 

INFORMACIÓN



310 614 9157
(5) 423 1509

directoracomercial@constructoravives.com

HORARIO DE ATENCIÓN

LUNES / SÁBADO

7:00 a.m. - 12:00 m. / 2:00a .m-7:00p.m.

DOMINGOS Y FESTIVOS

9:00 a.m. a 5:00 p.m.

  @constructoravives

*Las imágenes y contenidos de esta y otras presentaciones son una representación arquitectónica y están sujetas a modificaciones sin previo aviso por parte de la Constructora Vives. Muebles y otros elementos decorativos son para la ambientación del render y no serán entregados por la constructora.